



CorePro LED PLS



CorePro LED PLS 3.5W 840 2P G23

Bij de Philips CorePro LED PLS is een LED-lichtbron geïntegreerd in de vormfactor van een traditionele fluorescentielamp. Dit product vormt de ideale oplossing voor het opwaarderen van lampen in algemene verlichtingstoepassingen: het voldoet aan de basiseisen voor verlichting, biedt aanzienlijke energiebesparingen en is milieuvriendelijk.

Product gegevens

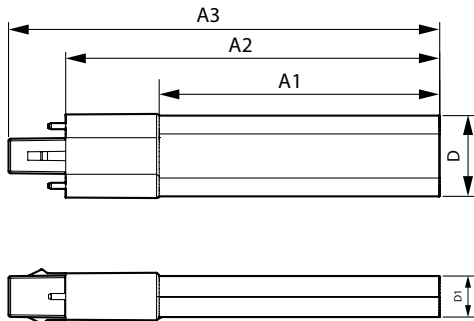
Algemene informatie		Lampstroom (nom.)	
Lampvoet	G23		22 mA
Nominale levensduur	30.000 hr	Opstarttijd (nom.)	0,5 s
Schakelcyclus	50.000	Opwarmtijd tot 60% licht	0,5 s
Lamptype	LED	Arbeidsfactor	0,9
Meetreferentie van lichtstroom	Sphere	Spanning (nom.)	220-240 V
Gegevens lichttechniek		Compatibiliteit met VSA	EM/netspanning
Kleurcode	840 [CCT of 4000K]	LED alternative to fluorescent lamp power	7 W
Bundelhoek (nom.)	120 graden	Aanloopstroom op netspanning	6,6
Lichtstroom	390 lm	Max. lampnr. op MCB B type 10 A - netvoeding	116
Kleuraanduiding	Koel wit (CW)	Max. lampnr. op MCB B type 10A – EM-voorschakelapparaat zonder compensatiecondensator.	500
Gecorreleerde kleurtemperatuur (nom.)	4000 K	Max. lampnr. op MCB B type 10A – EM-voorschakelapparaat met compensatiecondensator.	-
Lichtrendement (gespec.) (nom.)	111 lm/W	Max. lampnr. op MCB B type 16 A - netvoeding	186
Kleurconsistentie	<6	Max. lampnr. op MCB B type 16A – EM-voorschakelapparaat zonder compensatiecondensator.	801
Kleurweergave-index (CRI)	82	Max. lampnr. op MCB B type 16 A – EM-voorschakelapparaat met compensatiecondensator.	-
LLMF bij einde nominale levensduur (nom.)	70 %		
Photobiological safety according to EN 62471	RGO		
Bedrijfs- en elektrische gegevens			
Ingangsfrequentie	50 tot 60 Hz		
Energieverbruik	3,5 W		

CorePro LED PLS

Operationele temperatuur	
T-behuizing maximaal (nom.)	45 °C
Dimbaarheid en regelsystemen	
Dimbaar	Nee
Eigenschappen behuizing en afmetingen	
Lampafwerking	Mat
Lampmateriaal	Kunststof
Productlengte	115 mm
Lampvorm	PL-S
Nettogewicht (per stuk)	0,038 kg
Keurmerken en classificaties	
Energie-efficiëntieklasse	E
Energiebesparend product	Ja
Keurmerken	Conform RoHS CE-markering KEMA Keur-certificaat
Energieverbruik kWh/1.000 uur	4 kWh
EPREL-registratienummer	1820626

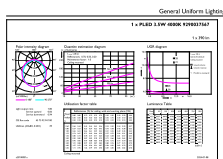
CE-markering	Ja
Conform EU RoHS-richtlijn	Ja
Flikkerwaarde (PstLM)	1
Stroboscoopeffectwaarde (SVM)	0,4
Bereik omgevingstemperatuur	-20 tot +45 °C
Productgegevens	
Productnaam voor bestelling	CorePro LED PLS 3.5W 840 2P G23
Volledige productnaam	CorePro LED PLS 3.5W 840 2P G23
Full EOC	872016928656600
Bestelcode	8720169286566
Materiaalnr. (12NC)	929003756702
Lokale code	8720169286566
Numerator - Aantal per pak	1
EAN/UPC - product/behuizing	8720169286566
Numerator - Dozen per buitendoos	20
EAN/UPC - Case	8720169286573

Maatschets



Product	D1	D	A1	A2	A3
CorePro LED PLS 3.5W 840 2P G23	16 mm	31 mm	79 mm	115 mm	137 mm

Fotometrische gegevens

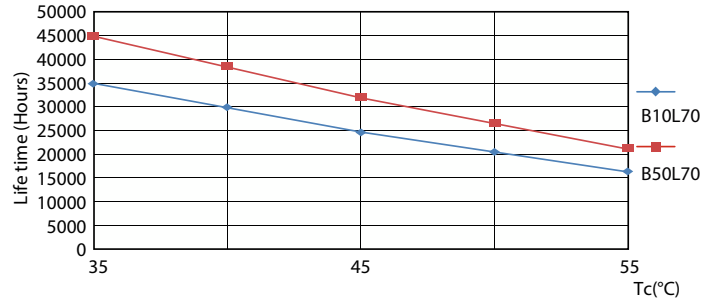
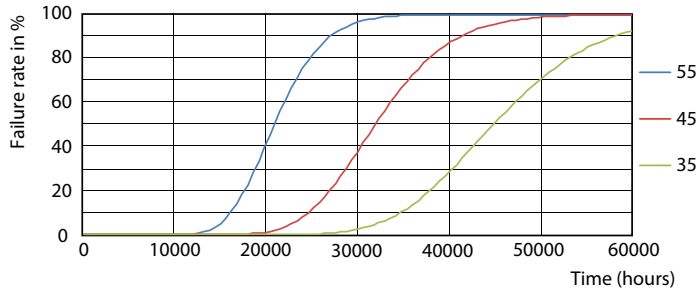


Productnummer: 8720169286566 Page 1/1

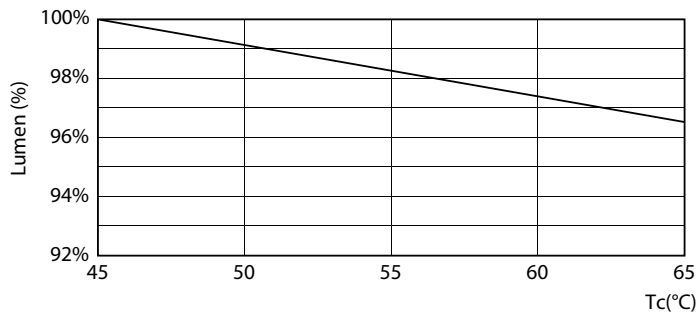
General uniform lighting - CorePro LED PLS 3.5W 840 2P G23

CorePro LED PLS

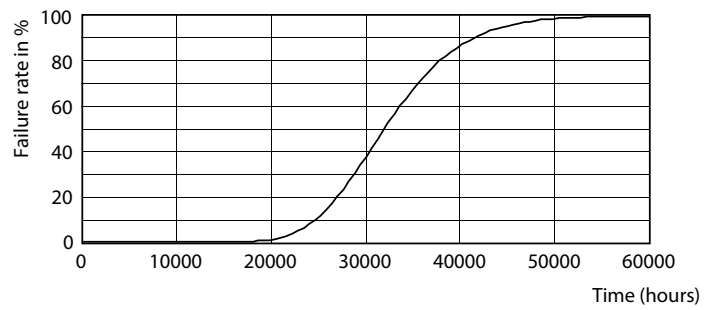
Levensduur



FailureRate

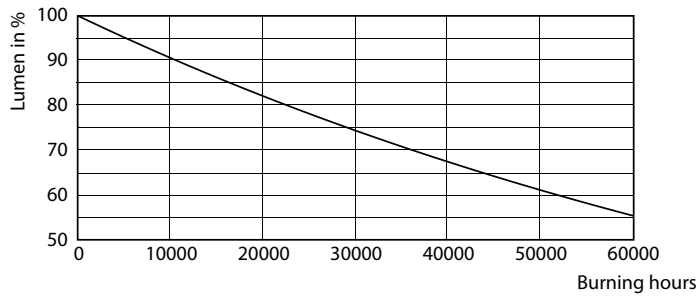


LifetimeVsTc



Lumen Maintenance Diagram - CorePro LED PLS 3.5W 840 2P G23

Life Expectancy Diagram



Lumen Maintenance Diagram - CorePro LED PLS 3.5W 840 2P G23

